

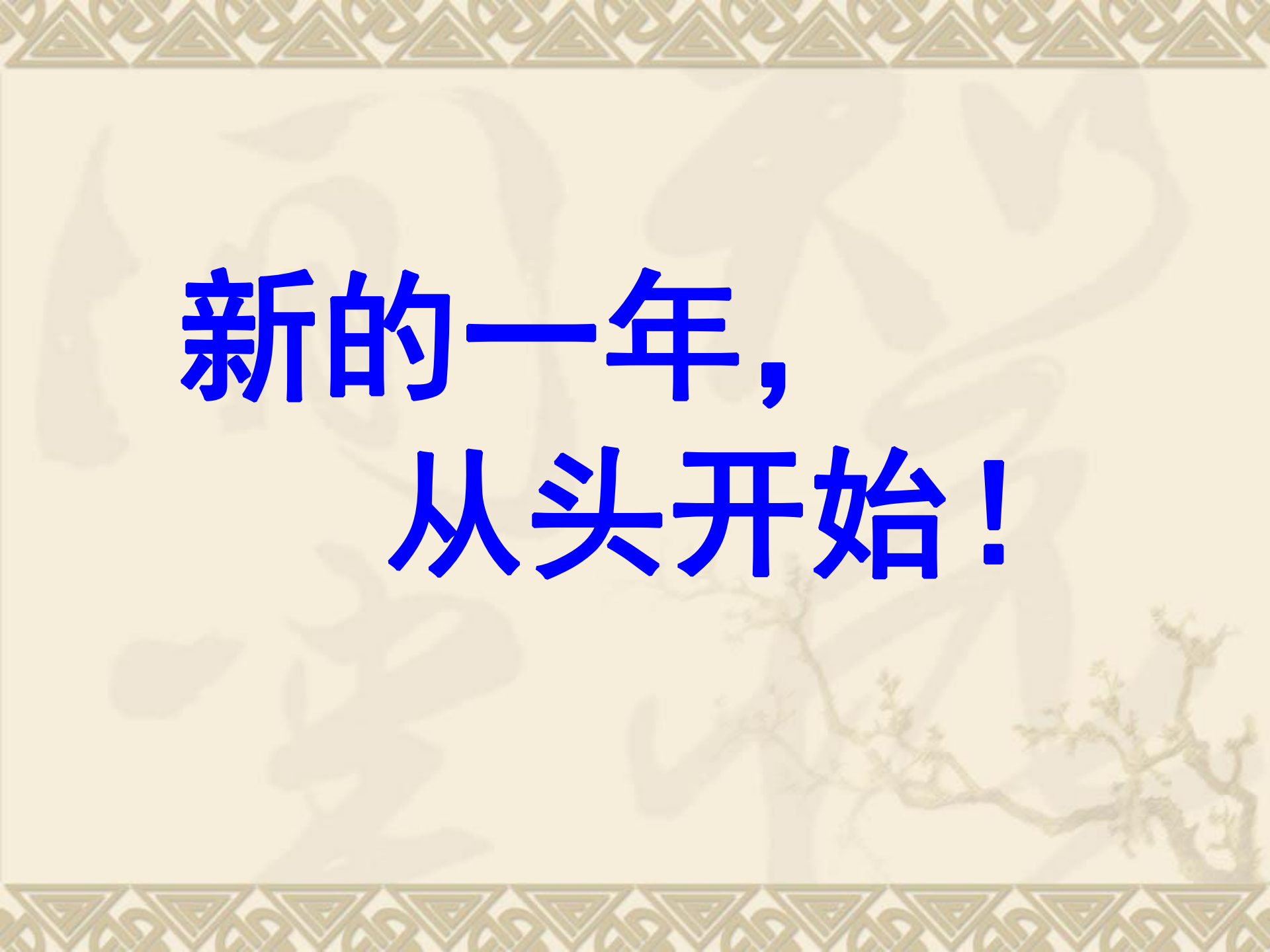



规范仪容仪表 传承文明校风

——谈中学生发式

闽清一中德育处

2022.8



**新的一年，
从头开始！**

仪容仪表总体要求

1.发型：清爽利落。男生留平头短发。女生可留短发或中长发，短发要求不蹭领，若留及肩发、披肩发等中长发型，需连同鬓发一起扎成马尾，下垂不过领，刘海不遮眉。

禁止染发、烫发。

2.仪容：大方纯净。不化妆，不涂口红，不佩戴耳饰、项链、手环、脚链、戒指等首饰。

3.服饰：庄重整洁。开学后统一穿着校服，简约朴素，不穿拖鞋、高跟鞋。

一、男生头发要求：

男同学不得留长发，不得剃光头，不留怪发型，不得染发、烫发、碎发。做到前不扫眉、旁不遮耳、不留鬓角，后不过颈、不留碎尾（即两边和后边要用推剪起发脚），头顶头发不能明显超过手指背。提倡平头、寸头。



男生头发规范
(正面像)

男生头发规范
(侧面像)

男生头发规范
(背面像)

请注意看两边和后边发脚，都是用推剪起的

不合格发型与合格发型对照

不合格发型



合格发型



不合格发型与合格发型对照

不合格发型

前发扫眉



不合格发型与合格发型对照

合格发型



要求：建议每月剪发一次，前发梳直下来离眉毛最好约**1cm**，做到前发不扫眉。

以下为学生中出现的怪发型

(大家注意看说明)

怪发：两边和后边头发剪得很短，头顶的头发留得很长，显得很配。



发型屋 取悦你的个性!
faxingw.cn



发型屋 取悦你的个性!
faxingw.cn

怪发：两边的头发剪得很短，头顶的头发留得很长，遮盖下边的头发。





怪发：锅盖头

❖ 男生锅盖头





发型屋 取悦你的个性!
faxingw.cn

怪发：鸡冠头



发型屋 取悦你的个性!
faxingw.cn



怪发：两边的头发剪得很短，头顶和后边的头发留得很长。





怪发：牛犇发



二、女生头发要求：

1.短发要求：

后不蹭衣领，两鬓头发必须卡整齐，两鬓要露出耳朵，不遮脸颊；前额刘海不过眉。前不遮眉，后不蹭领，旁不过腮。

2.中长发要求：及肩发、披肩发等中长发型，需连同鬓发一起扎成马尾，不得竖绑在头顶，马尾下垂不过后衣领，刘海不遮眉，两鬓头发必须卡整齐，露出耳朵，不遮脸颊。不得披头散发、烫发、染发、拉直发等。不梳怪发型，不使用怪异及过于花哨的发夹。

1. 女生短发要求及图示：
前不遮眉，后不蹭领，旁不过腮





侧面要露出耳朵，两边可用发卡卡齐，后不蹭领。



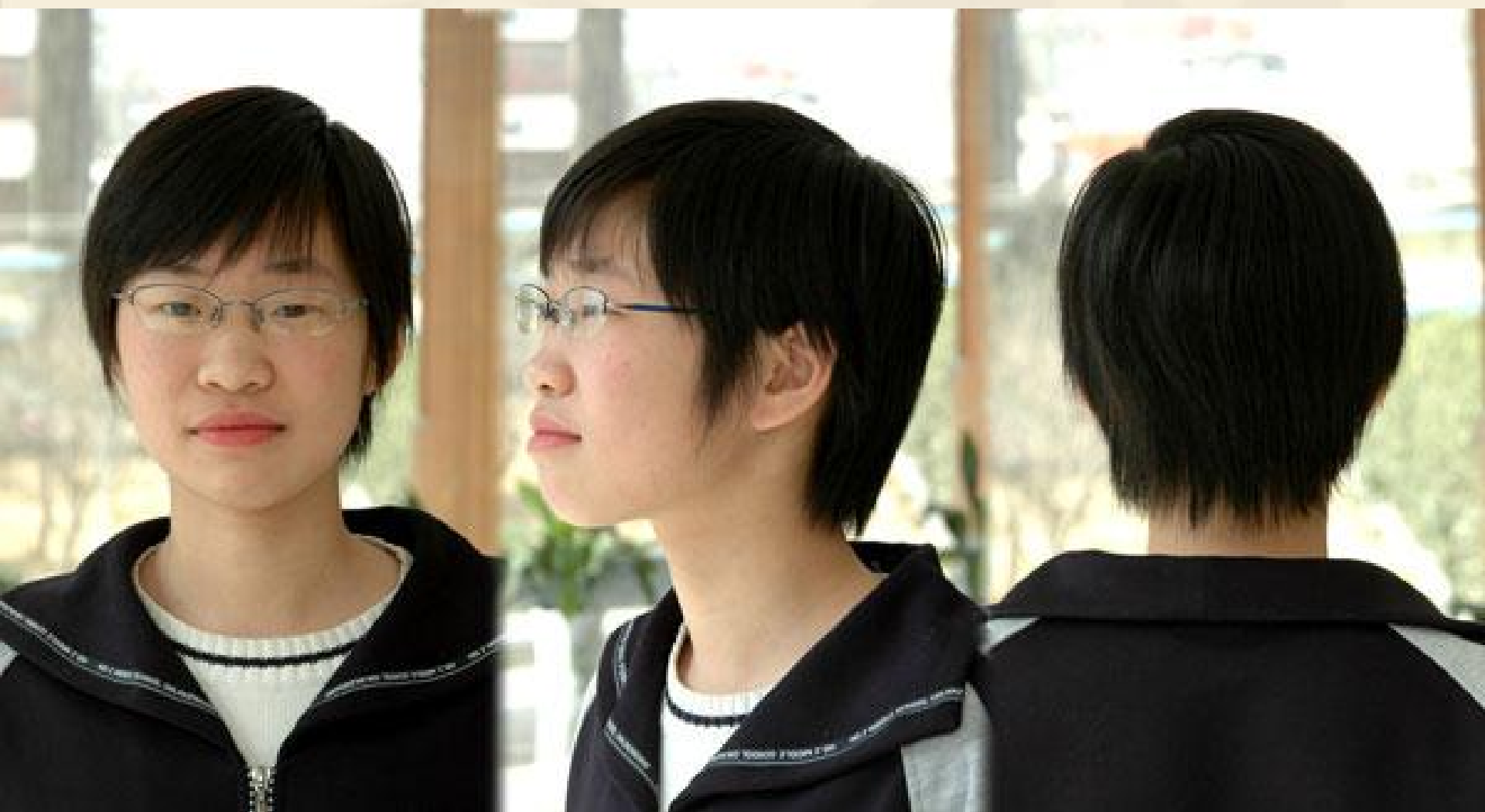
女生头发规范
(正面像)



女生头发规范
(侧面像)



女生头发规范
(背面像)



以下各图中绿色线为标准，红色线为警界线



前发遮眉过长

两边和后边的头发长度标准，前面刘海遮眉过长



两边头发过长

两边和前面的头发都过长（红笔处为警界线）
两鬓处用发卡卡齐，要露出耳朵



后边的头发长度标准：不碰到衣领

后发过长



后边的头发过长（红笔处为警界线）

2. 女生中长发要求图示（不超过绿色线）



刘海不遮眉，露出耳朵，不遮脸颊，
马尾下垂不超过衣领。



女生头发规范
(正面像)

女生头发规范
(侧面像)

女生头发规范
(背面像)

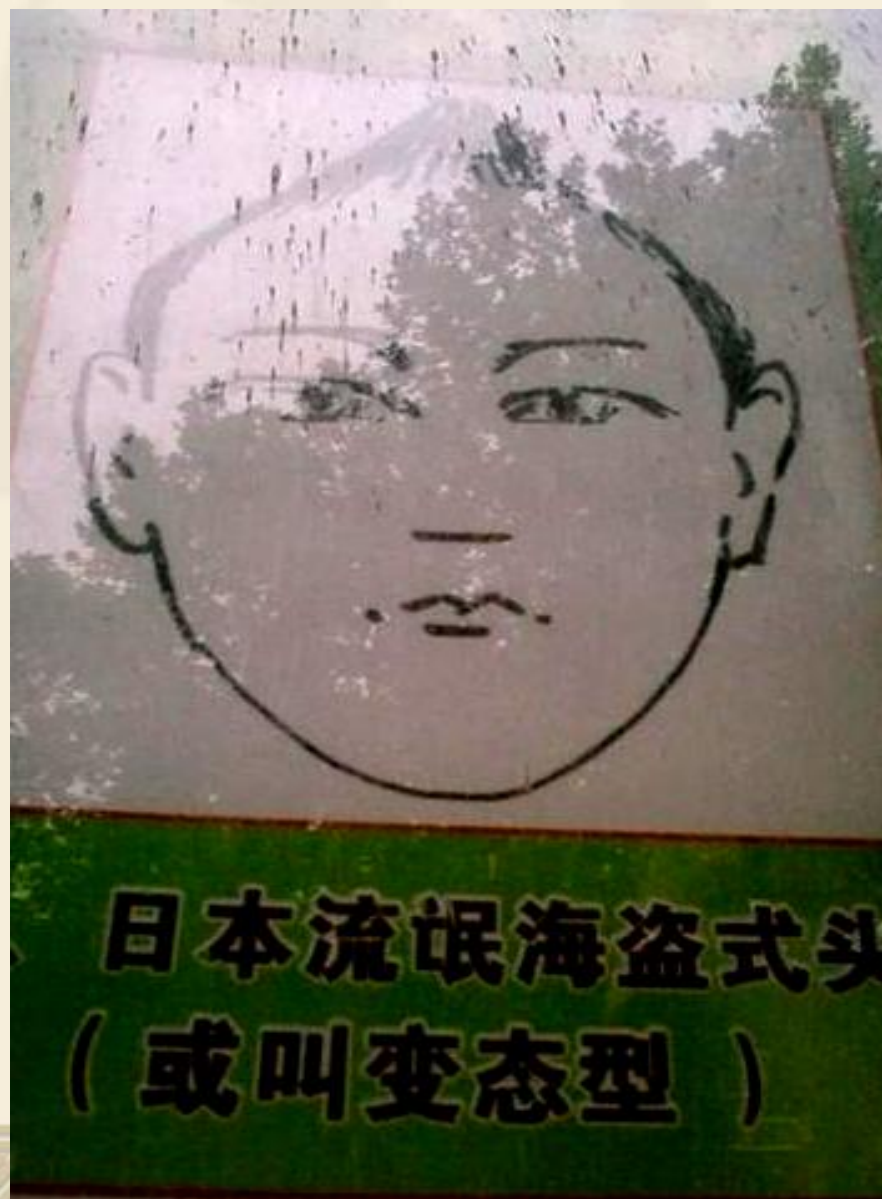


马尾下垂不超过衣领，扎绑头发不超过头顶

如下图所示即可，两鬓发卡卡齐



几种不适宜的发型



- ❖ 日本流氓海盜式頭型
- ❖ 或者叫變態型
- ❖ 頭髮中間豎起

几种不适宜的发型



- ❖ 少儿幼稚型
- ❖ 其他为弱智型
- ❖ 表现为头前一撮毛

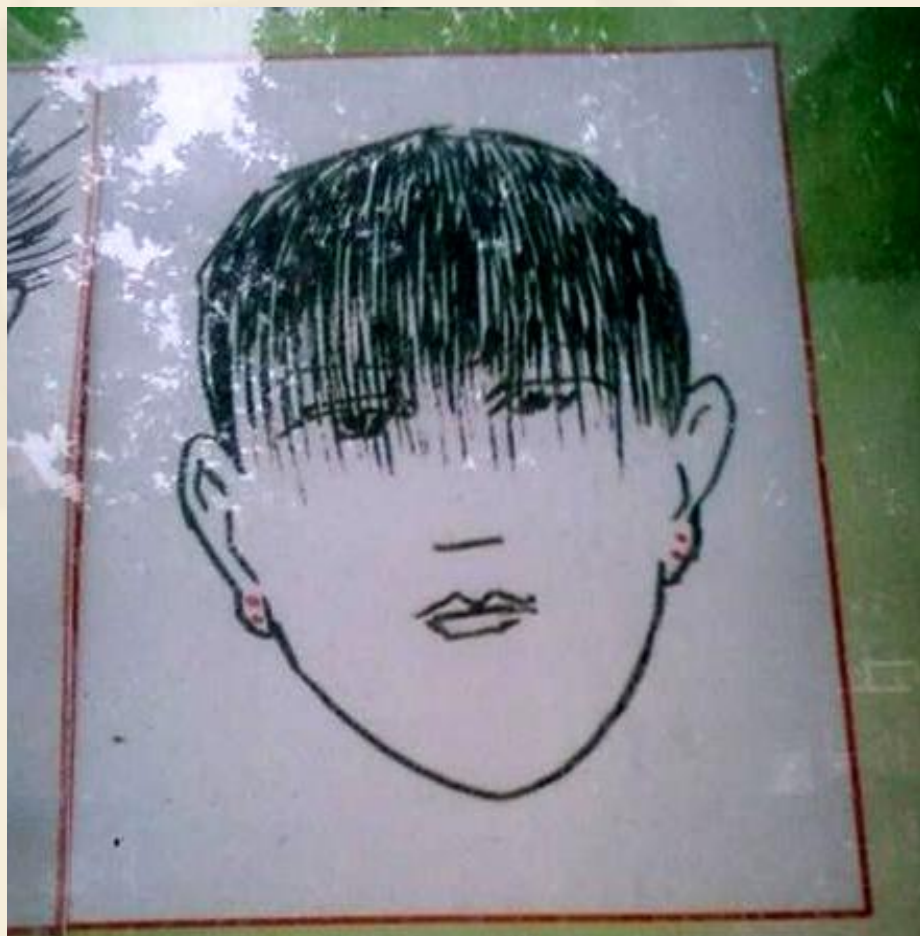
几种不适宜的发型



三、无钱理发流浪型
仅限男生，前后左右过

- ❖ 无钱理发流浪型
- ❖ 仅限于男生
- ❖ 前后左右过长

几种不适宜的发型

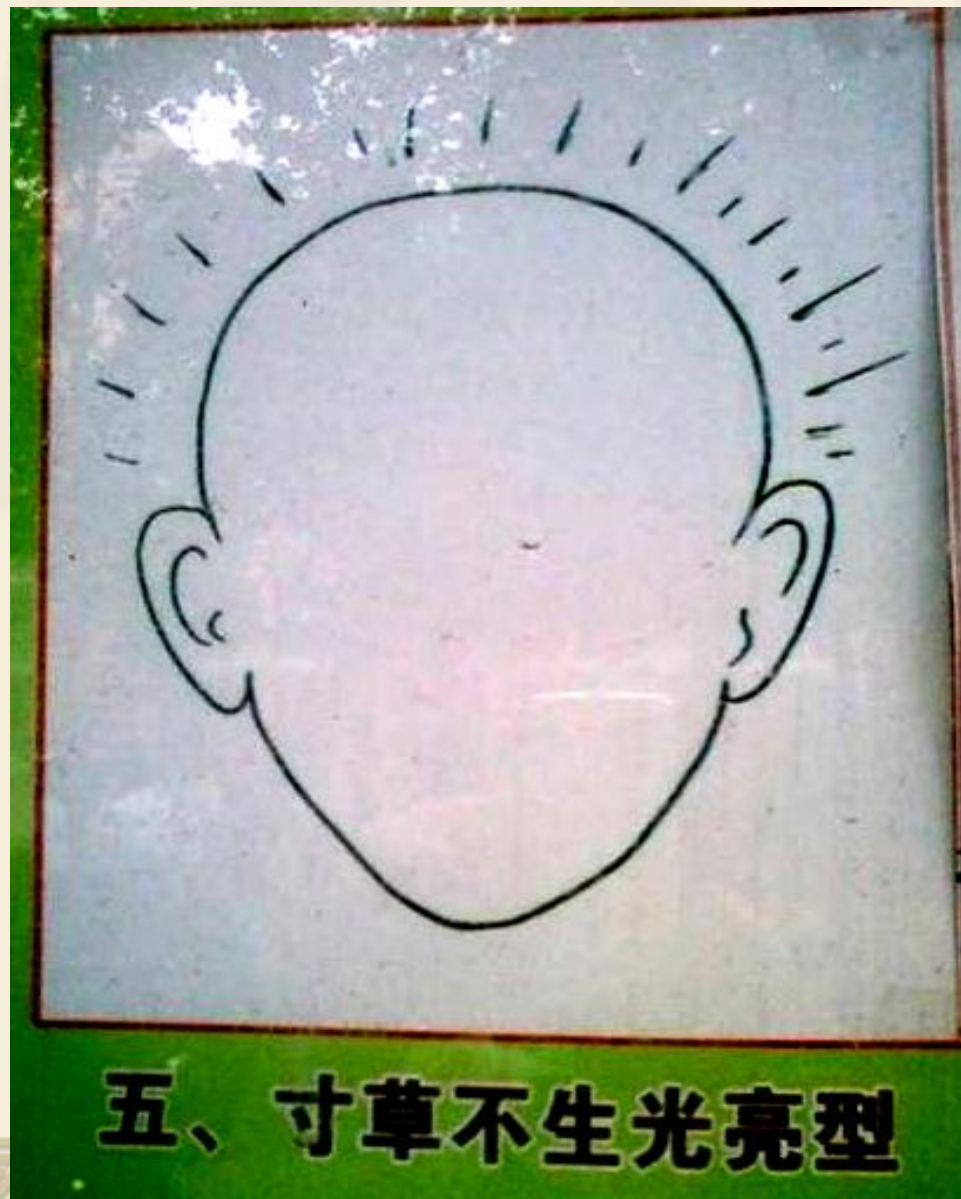


四、无阳刚之气型
(仿女式头, 前刘海型)

- ❖ 无限阳刚之发型
- ❖ 仿女士头
- ❖ 前刘海型

几种不适宜的发型

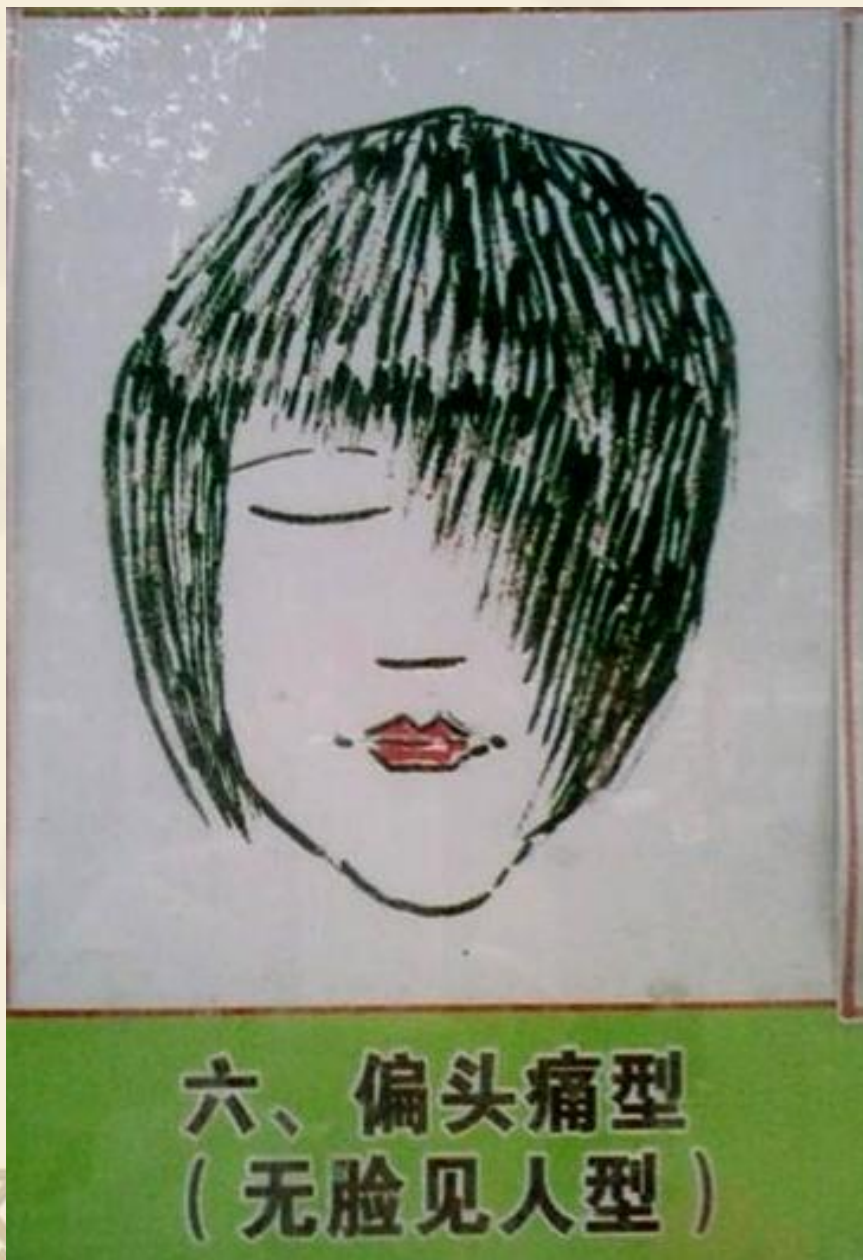
- ❖ 寸草不生型
- ❖ 光亮型



五、寸草不生光亮型

几种不适宜的发型

- ❖ 偏头疼型
- ❖ 无脸见人型



几种不适宜的发型



七、弄虚作假型
描眉画眼抹口红、假睫毛

- ❖ 弄虚作假型
- ❖ 描眉 画眼
- ❖ 抹口红
- ❖ 假睫毛

几种不适宜的发型



- ❖ 土洋结合不当型
- ❖ 上土下洋

八、土洋结合不当型

几种不适宜的发型



九、成年妇女衰老型
(烫发、染发)

- ❖ 成年妇女衰老型
- ❖ 染发、烫发、电发

几种不适宜的发型



❖ 冒充假尼姑型

几种不适宜的发型



- ❖ 精神崩溃型
- ❖ 头发竖起，爆炸式
- ❖ 长短不一
- ❖ 杂乱无章

几种不适宜的发型



- ❖ 垂帘听政型
- ❖ 阴险型
- ❖ 刘海太长
- ❖ 盖住眼和鼻

几种不适宜的发型



❖ 校园变态型

❖ 成熟吗？

不像

❖ 时髦吗？

也不像

❖ 大包 小包

几种不适宜的发型



❖ 自造

斗鸡眼式

毁容型

几种不适宜的发型



- ❖ 披头散发式
- ❖ 成年
 妇女衰老型
- ❖ 装蒜型

优秀、成功、富有、帅男人的发型：





没脸见人型

女生发型常见误区：



有些发型是属于30岁以上、已婚、中年妇女的：



已婚



已婚



已婚

干净、清爽才是年轻、自信、有朝气的自然美！



补充知识----染发的危害：

- 1.皮肤过敏反应，经过数次染发之后，就可能发生过敏反应。
- 2.导致发质的改变，导致头发变脆，纤维断裂，失去自然的柔软、韧性和光泽的美感。
- 3.导致头发脱落，染发剂的急、慢性刺激会引起头皮和毛囊的炎症反应，使头发由粗变细，最后脱落。
- 4.吸收有毒物质损伤肝、肾功能，严重者可以引发癌症。尤其对于身体正在发育期的青少年危害更为严重。

**想到不如做到，
心动不如行动！
改变，从头开始！
做表里如一的优质、阳光、
健康、精彩的中学生！**

谢谢观看！

闽清一中德育处
2022年8月